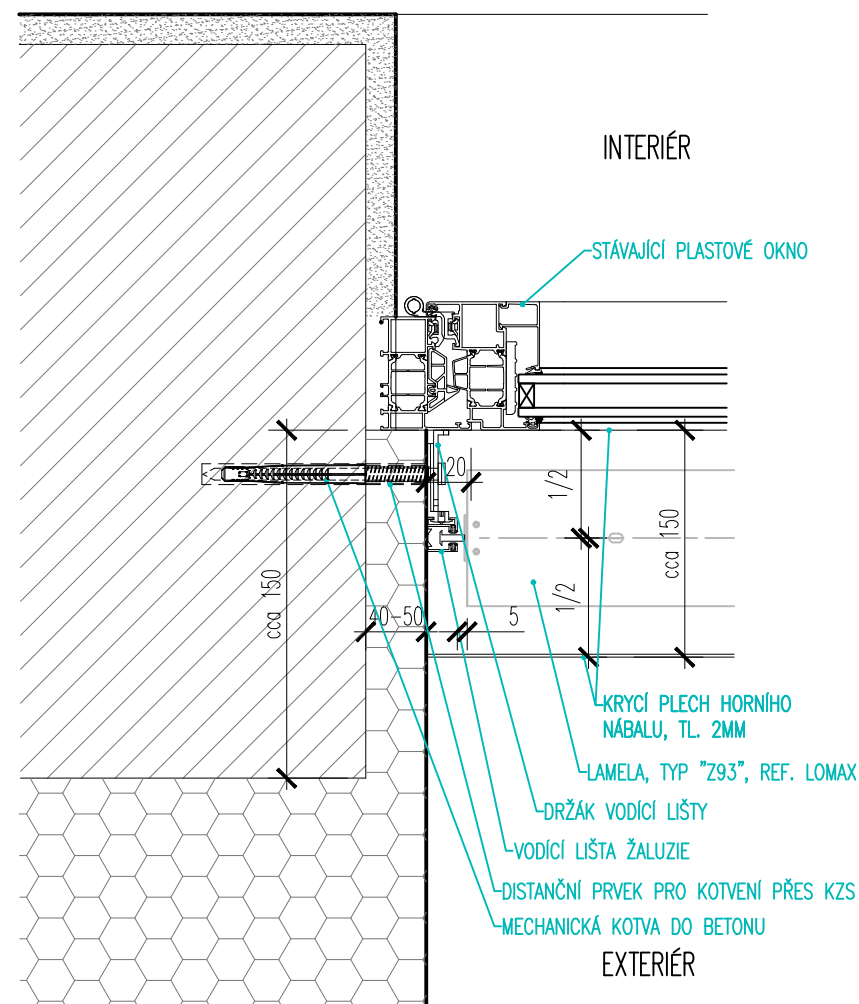
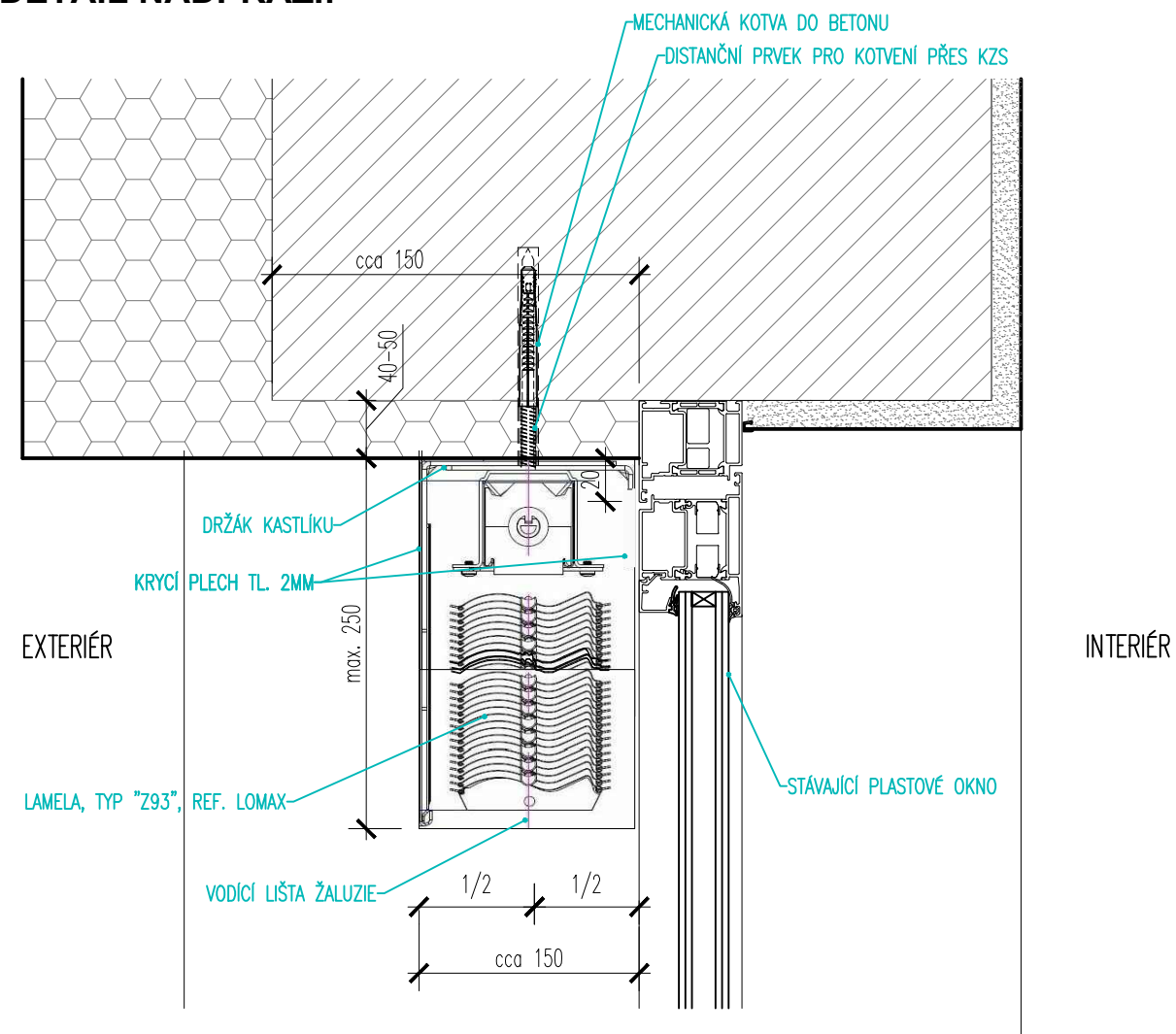


DETAIL OSTĚNÍ:



DETAIL NADPRAŽÍ:



POZNÁMKY:

- VZHLEDEM K CHARAKTERU STAVBY REKONSTRUKCE JE NUTNÉ VEŠKERÉ ROZMĚRY OVĚŘOVAT NA STAVBĚ
- VEŠKERÉ ODCHYLKY OD TÉTO DOKUMENTACE, KTERÉ BUDOU ZJIŠTĚNY BĚHEM STAVBY, BUDOU NEPRODLENĚ ŘEŠENY VE SPOLUPRÁCI S PROJEKTANTEM.
- BOURÁNÍ NOSNÝCH KONSTRUKCÍ JEN S PŘEDCHOZÍM STATICKÝM ZAJIŠTĚNÍM DLE STATICKÉ ČÁSTI. V PŘÍPADĚ NESROVNALOSTÍ NEPRODLENĚ KONTAKTOVAT PROJEKTANTA
- NEDÍLNOU SOUČÁSTÍ DOKUMENTACE JE TECHNICKÁ ZPRÁVA, VÝKAZ VÝMĚR A DETAILS
- NAPOJENÍ VENKOVNÍCH ŽALUZIÍ NA ELEKTRIKU BUDE PROVEDENO ZE STÁVAJÍCÍHO ZÁSUVKOVÉHO OKRUHU, V INSTALAČNÍCH LIŠTÁCH.
- STANDARDS UVEDENÉ PROJEKTANTEM JSOU NAVRŽENY JAKO KVALITATIVNĚ MINIMÁLNÍ
- DÉLKOVÉ KÓTY UVEDENY V MILIMETRECH, VÝŠKOVÉ V METRECH
- TATO DOKUMENTACE NENAHRAZUJE DODAVATELSKOU A DÍLENSKOU DOKUMENTACI
- **VZHLEDEM KE SKUTEČNOSTI, ŽE STÁVAJÍCÍ RÁM PŘESAHOJE MAX. 20MM PŘES STÁVAJÍCÍ KZS FASÁDY, JE NUTNÉ PRO KOTVENÍ VODÍCÍCH LIŠT A KASTLÍKU POUŽÍT SPECIÁLNÍ KOTVY S DISTANČNÍM PRVKEM PRO ZAKOTVENÍ DO PŮVODNÍHO OSTĚNÍ A NADPRAŽÍ PŘES KONTAKTNÍ ZATEPLOVACÍ SYSTÉM ! KONTAKTNÍ ZATEPLENÍ V NADPRAŽÍ A OSTĚNÍ JE V TL. 40-50MM.**
- **VZHLEDEM KE SKUTEČNOSTI, ŽE STÁVAJÍCÍ RÁM PŘESAHOJE MAX. 20MM PŘES STÁVAJÍCÍ KZS FASÁDY, JE NUTNÉ PRO KOTVENÍ VODÍCÍCH LIŠT A KASTLÍKU POUŽÍT SPECIÁLNÍ KOTVY S DISTANČNÍM PRVKEM PRO ZAKOTVENÍ DO PŮVODNÍHO OSTĚNÍ A NADPRAŽÍ PŘES KONTAKTNÍ ZATEPLOVACÍ SYSTÉM ! KONTAKTNÍ ZATEPLENÍ V NADPRAŽÍ A OSTĚNÍ JE V TL. 40-50MM.**

<div><div></div><div>Sibre s.r.o.</div></div>			název a místo stavby: <b>MŠ ČÍNSKÁ - ZASTÍNĚNÍ VENKOVNÍMI ŽALUZIEMI</b> Čínská 33, Praha 6 - Dejvice	
generální projektant a autoři:		investor:	Městská část Praha 6, Čs. armády 601/23, Praha 6, v zast. Sneo a.s.	
Ing. Radek Krýza		část:	<b>ARCHITEKTONICKO STAVEBNÍ ŘEŠENÍ</b>	
Svitlana Pshenychna		zodp. p:	Ing. Radek Krýza	
		výkres:	<b>DETAIL D1 - OSAZENÍ VENKOVNÍ ŽALUZIE O1, O2, O3, O4</b>	
		stupeň:	<b>DOKUMENTACE PRO PROVEDENÍ STAVBY (DPS)</b>	
datum:	měřítko:	paré:	číslo výkresu:	
<b>11/2020</b>	<b>1:5</b>		<b>CIN_DPS_D.1.1_501_00</b>	